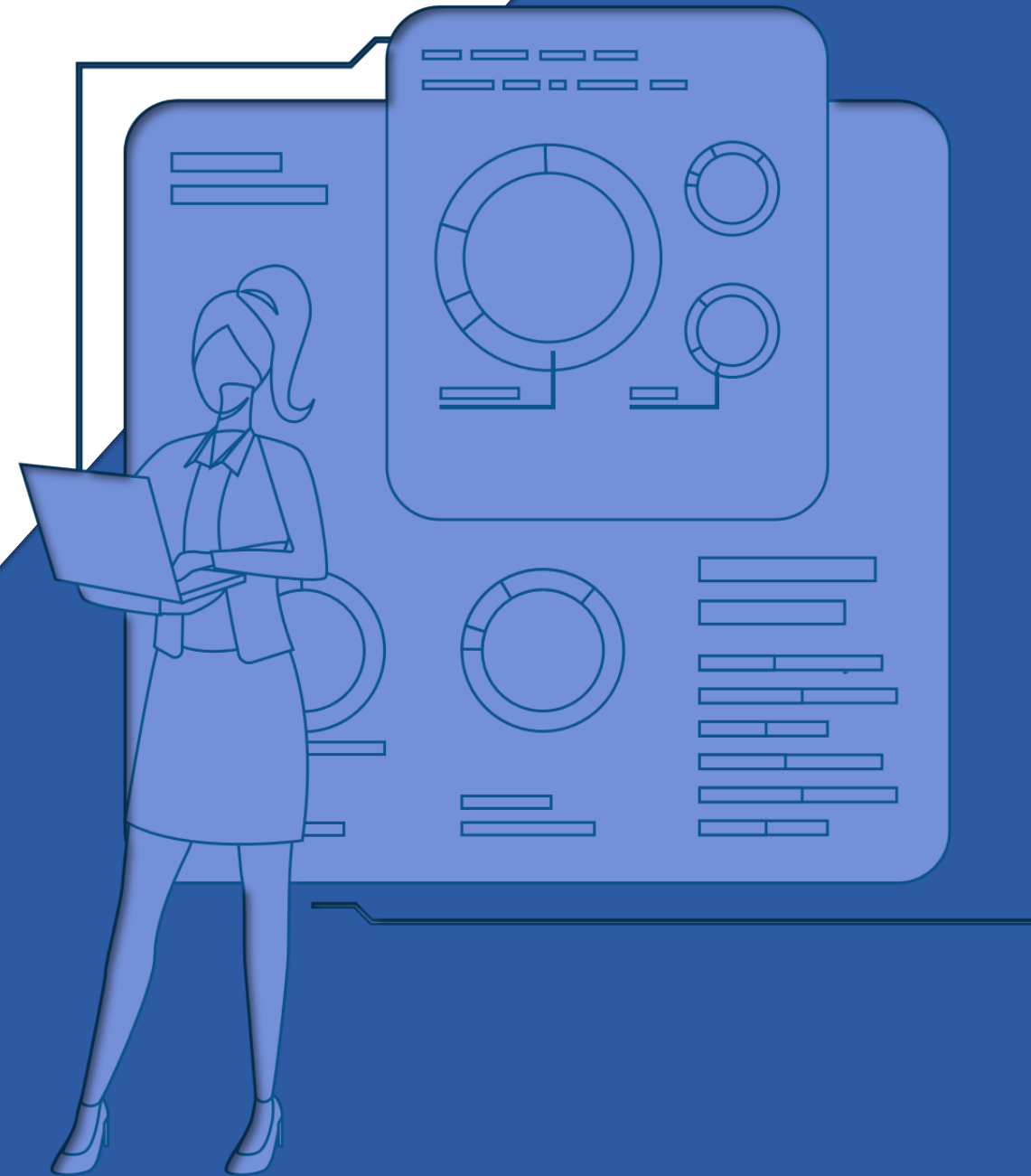




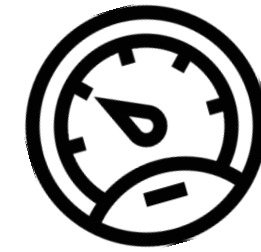
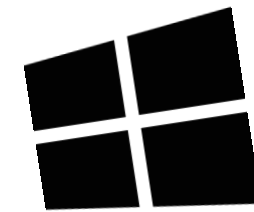
***Guía de
instalación***



Checklist

No te preocupes, los desgranamos uno por uno más abajo.

1. Windows
2. Velocidad de conexión
3. Google Chrome
4. JDK (Java Development Kit)
5. BetOven
6. Desactivar suspensión automática



Requisitos previos

BetOven es un programa de **ordenador**. No funcionará si intentas instalarlo en un móvil o una Tablet.

Debes comprobar que tu ordenador cumpla las siguientes **características**:

- Tu sistema operativo es Windows. BetOven no funciona en iOS, Linux y demás sistemas operativos.
- Una velocidad de conexión de 100mb mínima, de subida y bajada. Puedes comprobar tu velocidad de conexión [aquí](#).
- Un mínimo de potencia de procesamiento. BetOven no consume demasiados recursos, pero un ordenador de 1980 seguramente no te servirá.

*Si tu ordenador no cumple alguna de estas características, lo mejor es que contrates directamente un VPS. Mira cómo hacerlo [aquí](#).



Instalaciones previas

Hay que instalar un par de cosas para que BetOven pueda funcionar correctamente:

- **Google Chrome.** Lo normal es que ya lo tengas instalado, pero si no, siempre puedes hacerlo desde [aquí](#).
- **JDK.** El Java Development Tools, es el entorno de desarrollo de Java, que permitirá a tu ordenador interpretar nuestro software. Es fundamental descargar la **versión 8u191** (Y no actualizarla nunca después), ya que BetOven está diseñado para ser interpretado por esa versión. Puedes descargarlo [aquí](#).

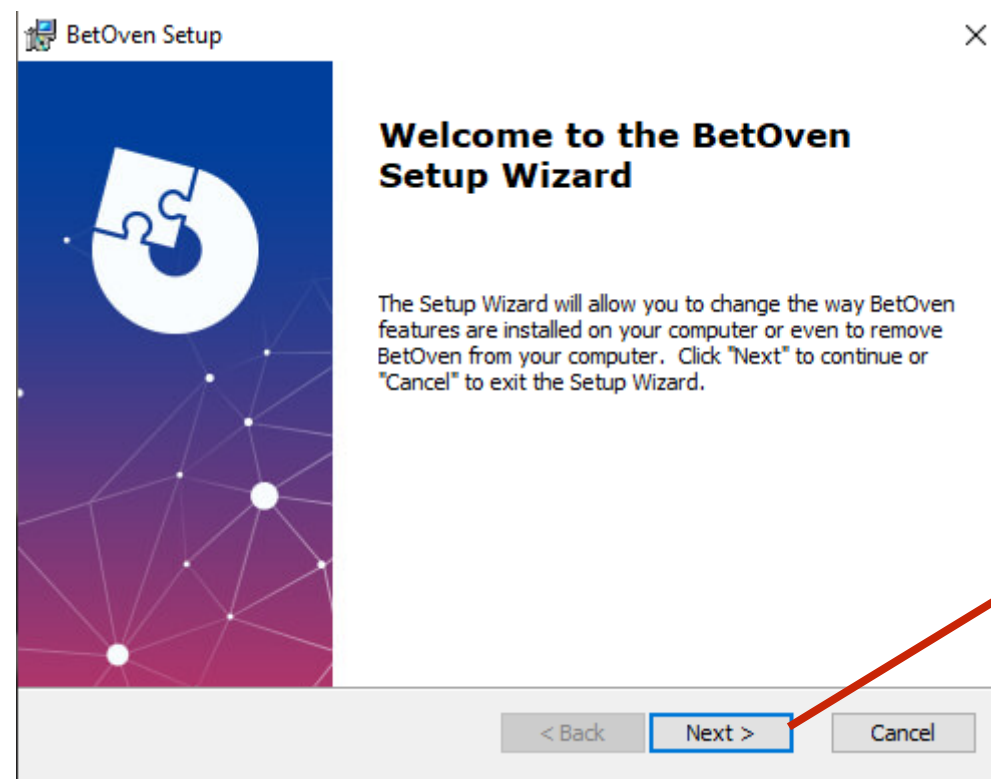
Java SE Development **Kit 8u191**

This software is licensed under the [Oracle Binary Code License Agreement for Java SE Platform Products](#)

Product / File Description	File Size	Download
Windows x86	197.34 MB	jdk-8u191-windows-i586.exe
Windows x64	207.22 MB	jdk-8u191-windows-x64.exe

Instalación

- **Descarga el instalador.** Puedes hacerlo desde [aquí](#). Ejecuta el programa, y te llevará a una interfaz como esta.

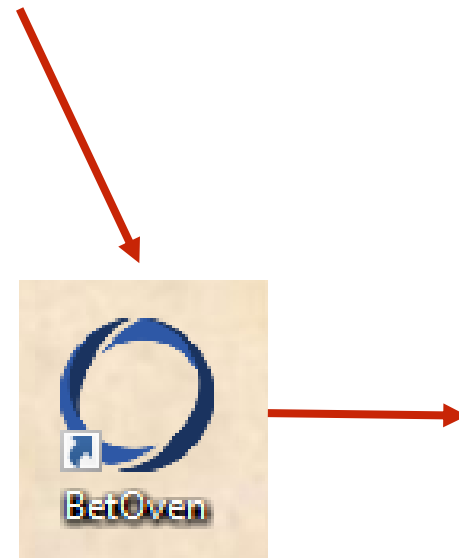


Simplemente pulsa Next en todos los pasos, y BetOven se instalará automáticamente.

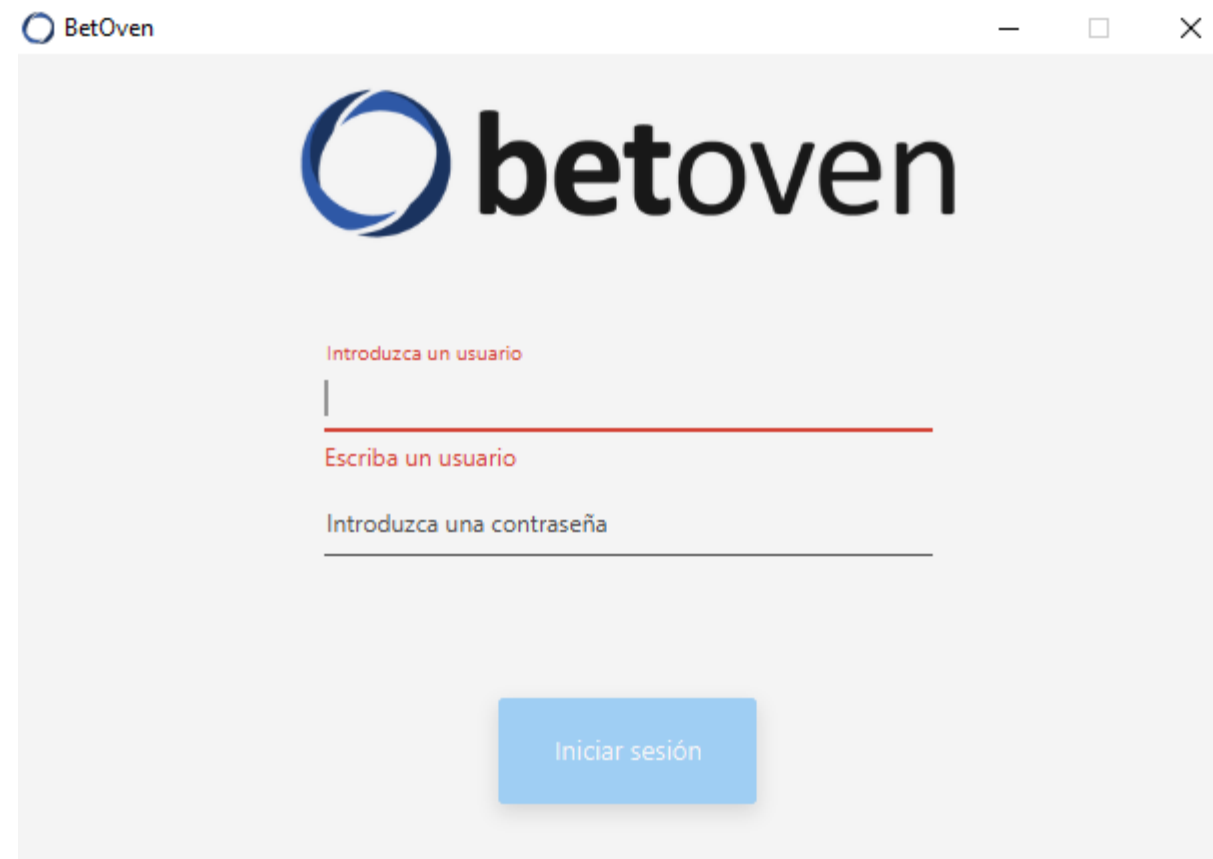
- **Deshabilita la suspensión automática de Windows.** BetOven necesita estar funcionando continuamente, de manera que, si tu ordenador se suspendiese, dejaría de hacer apuestas. Puedes ver cómo hacerlo [aquí](#).

Usa BetOven

Te aparecerá un icono como este en tu escritorio. Haz click en él



Se te abrirá la interfaz de apuestas de BetOven. Si quieres aprender cómo usarla, descarga nuestra [guía de uso](#).



BetOven necesita estar ejecutándose continuamente. Si no quieres tener el ordenador encendido a todas horas, siempre puedes recurrir a usar un VPS. Te enseñamos a usarlo aquí.

¿Quieres gestionar las bookies de tus amigos?

Con BetOven, puedes gestionar las bookies de amigos tuyos, además de la tuya. Hazlo abriendo varias interfaces de BetOven, como se muestra en estas imágenes, cada uno con su propio nombre de usuario.

Puedes usar tus propias cuentas en una interfaz, y las de tu amigo en la otra (siempre con proxies diferentes, por supuesto)

Hablamos de los proxies aquí.

